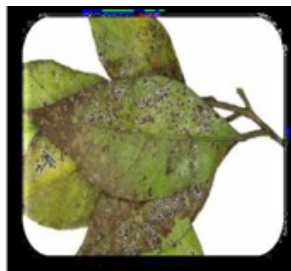


Το τμήμα Ποιοτικού & Φυτουγειονομικού ελέγχου της Δ/σης Αγροτικής Οικονομίας & Κτην/κής Άρτας ενημερώνει τους καλλιεργητές της περιοχής ότι εντοπίστηκε και σε καλλιέργεια εσπεριδοειδώ ν, στην ΠΕ Άρτας ο μαύρος αλευρώδης των εσπεριδοειδώ ν (*Aleurocanthus spiniferous*) ο οποίος αποτελεί ΕΠΙΒΛΑΒΗ ΟΡΓΑΝΙΣΜΟ ΚΑΡΑΝΤΙΝΑΣ



Πρόκειται για έναν πολύ σοβαρό εχθρό των εσπεριδοειδώ ν αλλά μπορεί να βρεθεί και σε πάνω από 95 άλλα είδη φυτώ ν. Προκαλεί μείωση και υποβάθμιση της παραγωγή ς των

εσπεριδοειδών, που καθίσταται ακατάλληλη προς εμπορία, καταστρέφει το νεαρό φύλλωμα και τελικά προκαλεί εξασθένηση των δένδρων. Μεταξύ των ειδών που προσβάλλει, πέρα από τα εσπεριδοειδή, συγκαταλέγονται το αμπέλι, οι τριανταφυλλιές, η συκιά, η ροδιά, η μηλιά, η αχλαδιά, η μουριά, η δάφνη, ο κισσός, η ιτιά κλπ.

### ΤΑ ΣΥΜΠΤΩΜΑΤΑ:

Στο κάτω μέρος του φυλλώματος αναπτύσσονται πυκνές αποικίες προνυμφών του εντόμου. Τα ενήλικα παραμένουν στις ίδιες θέσεις και πετούν μόνο σε περίπτωση που ενοχληθούν. Τα φύλλα και τα φρούτα φέρουν κηλίδες μελιτωμάτων, τα οποία στην συνέχεια αναπτύσσεται ο μύκητας της καπνιάς. Οι εκτεταμένες προσβολές προσδίδει στα φυτά σχεδόν πλήρης μαύρη εικόνα .

### ΤΡΟΠΟΙ ΜΕΤΑΚΙΝΗΣΗΣ & ΔΙΑΣΠΟΡΑΣ

- Τα ενήλικα έντομα πετούν μόνο σε κοντινές αποστάσεις με την βοήθεια του ανέμου και μόνο όταν ενοχληθούν.

- Οι διασπορά σε μεγάλες αποστάσεις μπορεί να πραγματοποιηθεί είτε με μεταφορά προσβεβλημένου φυτικού υλικού (φυτά προς φύτευση, μέρη φυτών, καρποί) είτε με την προσκόλληση ενήλικων εντόμων πάνω σε ανθρώπους, φορτία, οχήματα).

## ΜΕΤΡΑ ΑΝΤΙΜΕΤΩΠΙΣΗΣ

1. Χρήση υγιούς πιστοποιημένου πολλαπλασιαστικού υλικού.
2. Αποφυγή μετακίνησης μολυσμένου φυτικού υλικού (φυτωριακό υλικό, καρπούς από μολυσμένα δένδρα, άνθη).
3. Κλάδεμα και καύση προσβεβλημένων κλαδιών.
4. Συστηματικό έλεγχο των καλλιεργειών για τη διαπίστωση τυχόν συμπτωμάτων και άμεση

ενημέρωση των αρμόδιων φυτοϋγειονομικών υπηρεσιών (ΔΑΟΚ και ΠΚΠΦΠ&ΦΕ) σε περίπτωση εντοπισμού τους.

5. Επεμβάσεις με ήπια προς τα ωφέλιμα έντομα φυτοπροστατευτικά προϊόντα στα αρχικά στάδια της προβολής καθώς και κατά τη χειμερινή περίοδο έως την άνοιξη πριν την εμφάνιση των ενηλίκων.